

RAG Valley Gampern

Demonstration der Wandlung von Sommerstrom zu Winterenergie



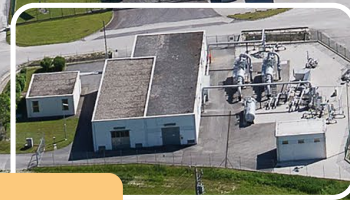
PV-Produktion + Akku oder 30 kV Netzbezug

Wandlung des Sommer-Überschuss-Stroms in „Hochdruck-Wintergas“

H₂-Produktion-Speicher-Verdichter-Anlage „Underground Sun Storage“



8 km (30–90 bar) Wasserstoffleitung zum Standort Puchkirchen/Gampern



Einspeisung H₂ ins Gasnetz mit 30 oder 50 bar Druck



Blockheizkraftwerk INNIO Jenbacher 1 MW-Klasse